

گزارش عملکرد انرژی

اطلاعات پروژه:

عنوان پروژه:
نام گروه:
مساحت مفید ساختمان (مترمربع):
اقلیم/شهر:

استراتژی‌های طراحی اقلیمی

نوآوری‌های طراحی اقلیمی

از شرکت کنندگان درخواست می‌گردد نوآوری‌های به کار رفته در طرح خود را با هدف کاهش مصرف انرژی و ارتقای کیفیت محیطی ساختمان، به صورت روشن و مستند ارائه کنند. نوآوری‌ها می‌توانند در محورهای زیر تبیین شوند:

جهت‌گیری و جانمایی فضاها: اقدامات ویژه در جهت‌گیری ساختمان و جانمایی فضاهای داخلی با هدف بهره‌برداری حداکثری از ظرفیت‌های اقلیمی.

مصالح و جدارها: رویکردهای خلاقانه در انتخاب و ترکیب مصالح شفاف و غیرشفاف؛ با تأکید بر پایداری، منابع بومی و سازگاری با محیط زیست.


کنترل تابش خورشید: سیستم‌ها یا جزئیات نوآورانه (مانند سایه بان‌های ثابت / متحرک / ابتکاری) برای مدیریت تابش خورشید در طول سال. ذخیره‌سازی و بازیافت انرژی: روش‌های نوین برای ذخیره و بازیافت انرژی از طریق جدارها، سازه یا سامانه‌های تأسیسات مکانیکی ساختمان. ادغام انرژی‌های تجدیدپذیر: بیان ابتکارات در بهره‌گیری از منابع انرژی پاک (مانند سامانه‌های خورشیدی یا بادی) و نحوه ادغام آنها در طراحی معماری.

تهویه و کیفیت هوا: تدابیر خلاقانه در به کارگیری ترکیبی تهویه طبیعی و مکانیکی با هدف ارتقای کیفیت هوای داخلی و کاهش مصرف انرژی. روشنایی روز و آسایش بصری: نوآوری‌ها در بهره‌گیری حداکثری از نور طبیعی همراه با کنترل خیرگی برای ارتقای کیفیت بصری فضاهای داخلی.

آسایش حرارتی: راهکارهای ابتکاری، جهت بهبود شرایط آسایش حرارتی، متناسب با اقلیم و نیازهای کاربران.

استراتژی‌های طراحی اقلیمی

رویکرد نوآورانه - دیاگرام



توضیحات (حداکثر: ۱۲۰ کلمه):



* در صورت وجود راه‌حل‌های اقلیمی بیشتر، می‌توانید حداکثر سه مورد دیگر را با همین قالب اضافه کنید.

برآورد نیاز انرژی ساختمان

(ESTIMATION OF BUILDING ENERGY DEMAND)

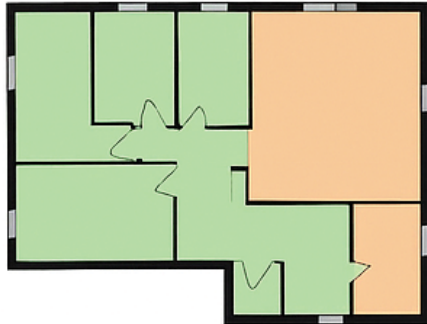
	سهم تفکیکی (%)	کل (kWh/m ² year)	نوع نیاز انرژی
			سرمایش
			گرمایش
			روشنایی مصنوعی
			تهویه مکانیکی

برآورد میزان تأمین انرژی سالیانه از منابع تجدیدپذیر (RENEWABLE ENERGY SUPPLY)

	نوع سامانه انرژی تجدیدپذیر	ظرفیت (MWh/year)	سهم از نیاز انرژی ساختمان (%)
	سلول فتوولتاییک		
	آبگرمکن خورشیدی		
	گلخانه		
	دیوار ترمب		
	پمپ گرمایی زمین چشمه		
	باد		
	ژئوترمال		

شاخص‌های روشنایی روز

(DAYLIGHT METRICS)



● درصد فضای مفید بهره‌مند از
UDI 300-3000

UDI 300-3000(%)		عنوان فضا
		فضای مسکونی اصلی
		اداری/فضای کار
		سایر